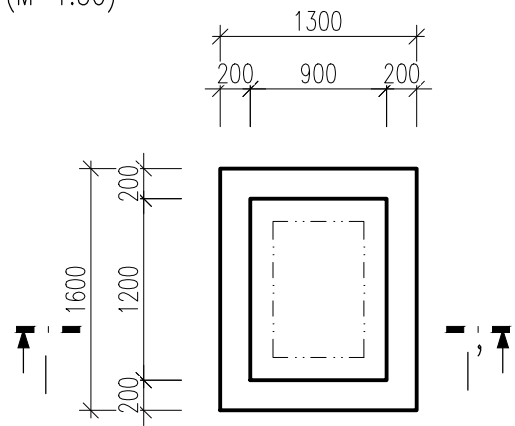


REVIZNÍ ŽB ŠACHTICE (MÍSTNOST 1.53; 1.44; H 1.65)

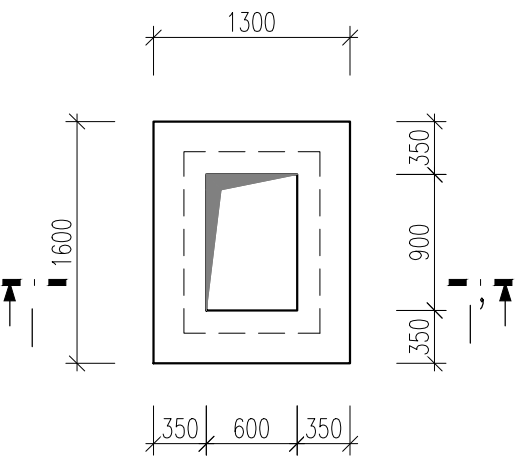
PŮDORYS

(M=1:50)



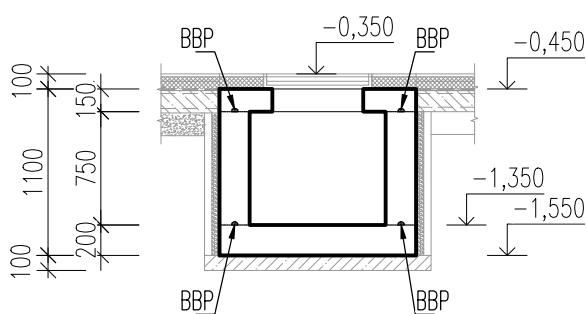
PŮDORYS STROPU

(M=1:50)



ŘEZ I-I' (PRO MÍSTNOST 1.44)

(M=1:50)



ŘEZ I-I' (PRO MÍSTNOSTI 1.53; H 1.65)

(M=1:50)

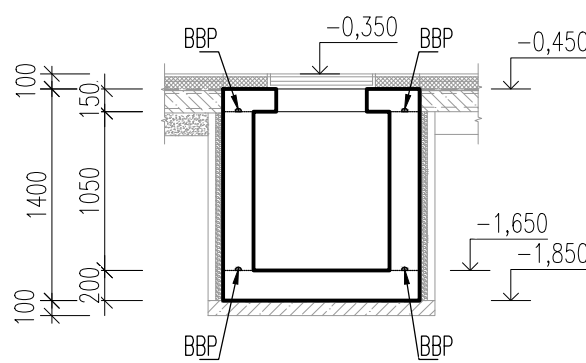
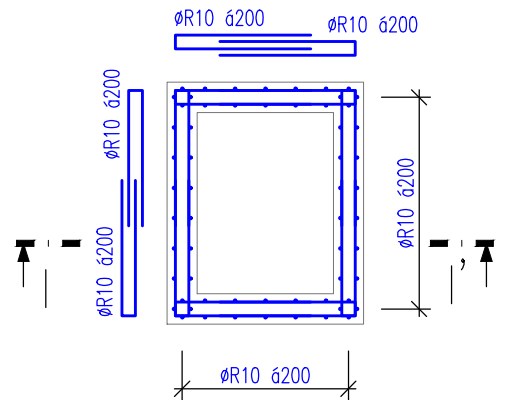


SCHÉMA VYZTUŽENÍ

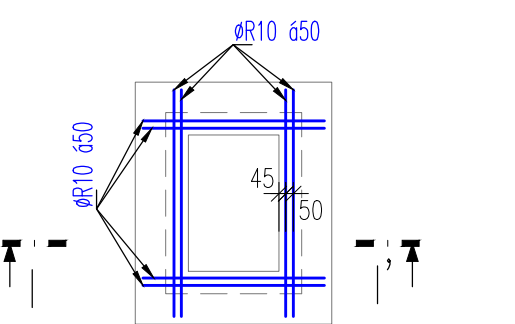
PŮDORYS

(M=1:50)



PŮDORYS STROPU

(M=1:50)

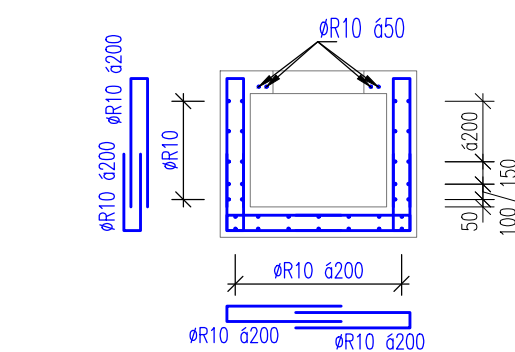


POZNÁMKA

VÝKRES NENAHRADZUJE DÍLENSKOU DOKUMENTACI.
VÝKRES SLOUŽÍ JAKO PODKLAD PRO VYPRACOVÁNÍ PODROBNÉHO VÝKRESU VÝZTUŽE.
PODROBNÝ VÝKRES VÝZTUŽE ZAJISTÍ DODAVATEL STAVBY.
PŘEČNÍVAJÍCÍ VÝZTUŽ UPÁLIT.
PRACOVNÍ SPÁRY OŠETŘIT SPOJOVACÍM MŮSTKEM NA BÁZI CEMENTU A UTĚSNIT
BENTONITOVÝM BOBTNAVÝM PÁSKEM.
PRO PODEPŘENÍ HORNÍ VÝZTUŽE POUŽÍT VHDNÉ DÍSTANČNÍ PRVKY (NAPŘ. ŽEBŘÍK).
PŘESNOU POLOHU JEDNOTLIVÝCH KONSTRUKCÍ KOORDINOVAT SE STAVEBNÍ ČÁSTÍ PD.
BBP – BENTONITOVÝ BOBTNAVÝ PÁSEK.

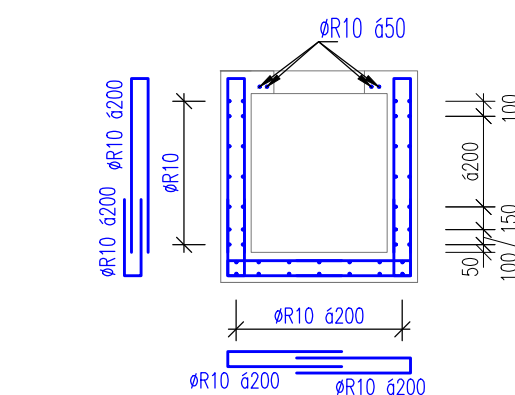
ŘEZ I-I' (PRO MÍSTNOST 1.44)

(M=1:50)




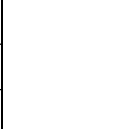
ŘEZ I-I' (PRO MÍSTNOSTI 1.53; H 1.65)

(M=1:50)



BETON ČSN EN 206
C30/37 – XC4,XA1(F.1)–CL 0,20–Dmax 16–S3
Ocel 10 505 (R)
Krytí – 40 mm

±0,000=248,38m.n.m=PODLAHA 1.NP

<div>KOHL</div> <div>ARCHITEKTI</div>		
	NEMOCNIČNÍ 43/483 702 00, OSTRAVA 1 WWW.KOHLARCHITEKTI.CZ LABUZIK@KOHLARCHITEKTI.CZ	28. ŘÍJNA 960/178 70900, OSTRAVA 1 TEL/FAX: 596955233 MOBIL: 777-334088
Stavba: REKONSTRUKCE VÝPRAVNÍ BUDOVY		
Objekt: V ŽST. HAVÍŘOV		
Část: E _ STAVEBNÍ ČÁST 200 _ STATIKA		
Výkres: REVIZNÍ ŽB ŠACHTICE – VÝKRES TVARŮ, SCHÉMA VÝZTUŽENÍ		
Místo stavby: ŽELEZNIČNÍ STANICE HAVÍŘOV ŽELEZNIČÁŘŮ 2/1300, HAVÍŘOV, OKRES KARVINÁ		
Objednatel stavby: SPRÁVA ŽELEZNIČNÍ DOPRAVNÍ CESTY , STÁTNÍ ORGANIZACE DLÁŽDĚNÁ 103/7, 110 00 PRAHA 1 – NOVÉ MĚSTO		
Autor: ING. ARCH. DANIEL LABUZÍK		
Odpov.proj. ING. DALIBOR MACURA		
Zpracoval: DAVID CHVOSTEK		
Formát: 4 2 0 x 2 9 7	Číslo kopie:	Číslo výkresu:
Datum: 0 5 / 2 0 1 8		S0-01 216
Měřítko: 1 : 5 0		
Zakázka: 1 0 7 9 _ N Á D R A Ž Í H A V Í Ř O V		
Stupeň: DOKUMENTACE PRO POVOLENÍ A PROVEDENÍ STAVBY		